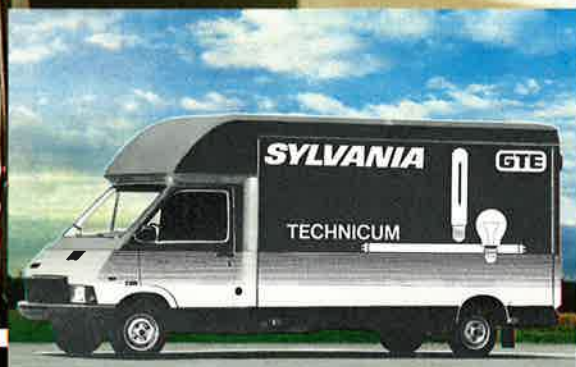


SYLVANIA

Lichttechnische presentatie



Alle wetenswaardigheden over licht

SYLVANIA **GTE**

SYLVANIA

Lichttechnische presentatie

Alle wetenswaardigheden over licht

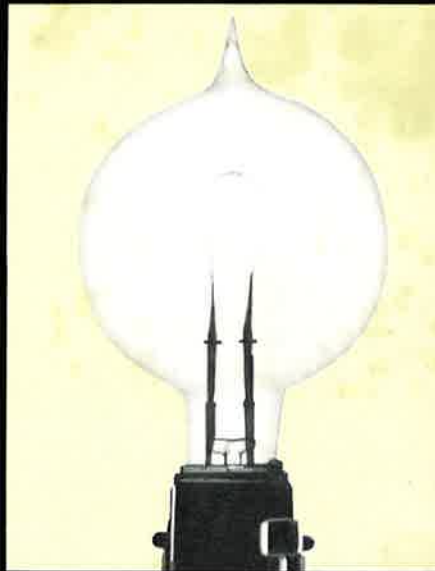
- Tijdens deze presentatie brengt Sylvania u, in een kort tijdsbestek, op de hoogte van:
 - Wat is licht
 - Lichtbronnen en hun toepassingen
 - Verlichtingsarmaturen
 - Verlichtingsadviezen

Vooruitgang

Ruim een eeuw geleden kwamen de eerste gloeilampen op de markt. Voortdurend onderzoek en technische ontwikkelingen hebben tot nieuwe en efficiëntere lichtbronnen geleid. Daarnaast leidde dit ook tot een goed begrip van de invloed van licht op visuele prestaties, gedrag en veiligheid. Veel regels en voorschriften zijn uit deze wetenschap voortgekomen. Elke lichtspecialist moet deze kennen en toepassen.

Ontwikkeling

De verhoogde aandacht voor het energieverbruik en de economische situatie hebben de laatste jaren de ontwikkeling van nieuwe producten versneld. Dit heeft een belangrijke invloed gehad op het totale energieverbruik. Met name op het gebied van stroomverbruik door verlichtingsinstallaties zijn de ontwikkelingen enorm.



Belangrijke vorderingen

De laatste jaren heeft de verlichtingsindustrie belangrijke stappen ondernomen om tot energiezuinige en uiterst efficiënte verlichting te komen. Tijdens de Sylvania Licht-presentatie komen deze lichtbronnen en armaturen uitvoerig aan de orde.

Kennis

Sylvania's Licht-presentatie behandelt de basis van licht, kleur en het visuele bevattingsvermogen van de mens. Lichtbronnen worden uitgebreid onder de loupe genomen. Dit houdt in:

- Het produktgamma
- De fabricage
- De werking
- De toepassingen

Daarnaast worden armaturen, accessoires en voorschakelapparatuur behandeld. Systemen en installaties worden geanalyseerd op efficiëntie en gebruikseconomie. Kortom, u kunt gebruik maken van Sylvania's uitgebreide kennis op verlichtingsgebied.

Praktisch

Naast audiovisuele hulpmiddelen wordt gebruik gemaakt van demonstratiemodellen. U hoeft dus niet alleen te luisteren of te kijken, maar u kunt ook in de praktijk met licht spelen. Door het gebruik van de Sylvia-lichtcomputer kunt u snel praktijkberekeningen laten maken.

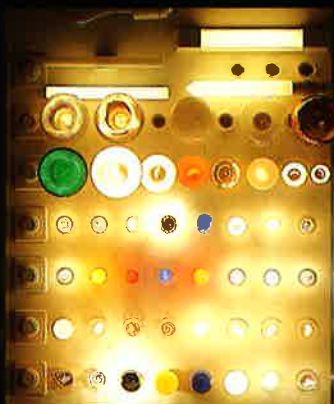
Doelgericht

De Sylvania-presentaties zijn doelgericht. Dat houdt in, dat iedereen er gebruik van kan maken. Zowel vakmensen als bijv. verkopers, installateurs, architecten of eindgebruikers zullen volledig aan hun trekken komen.

Het programma wordt gepresenteerd door de lichtspecialisten van Sylvania. Binnen het programma is voldoende ruimte voor vragen, zodat een ieder antwoord op zijn specifieke vragen krijgt.

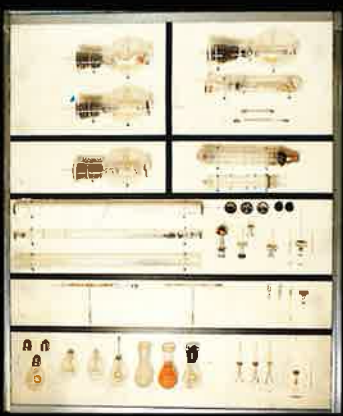
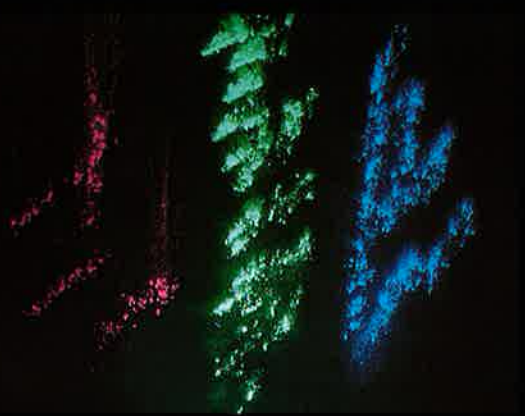
Sylvania hoopt u dan ook te mogen verwelkomen op een van de presentaties.

Productgamma en toepassingen



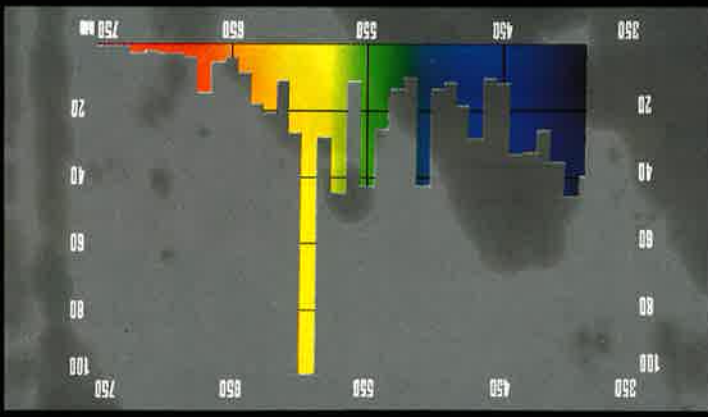
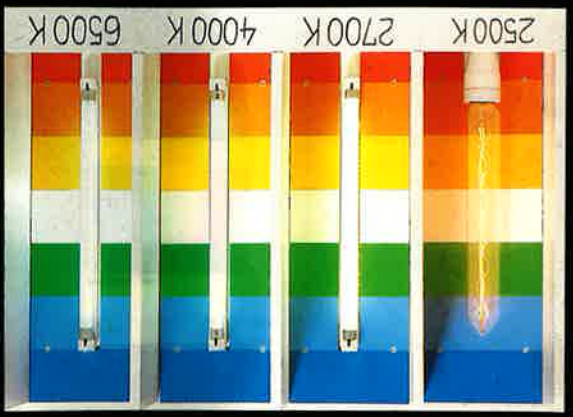
Om de juiste oplossing te bieden voor een verlichtingsprobleem, moet men beschikken over de meest recente kennis ten aanzien van producten, karakteristieken en toepassingen. In onze demonstratie-uitrusting komen al deze aspecten duidelijk naar voren.

Lamptechnologie en constructie



De basis voor een economische verlichting ligt in een optimale functie van de lichtproducten, met betrekking tot lichtopbrengst, energie-verbruik en levensduur. In onze presentaties wordt gesproken over de fabricage van lampen, de gebruikte grondstoffen en de eisen waaraan de lampen moeten voldoen.

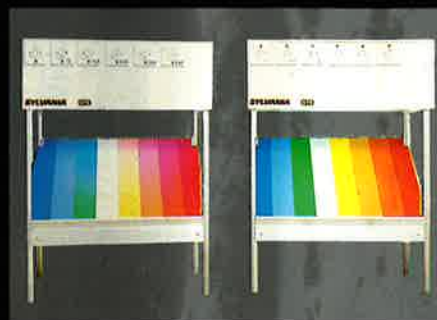
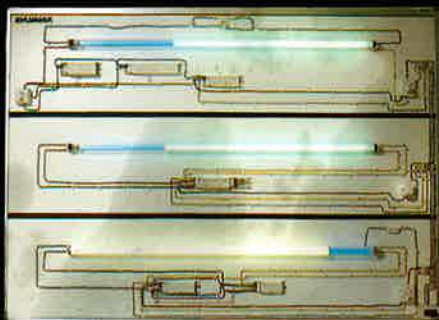
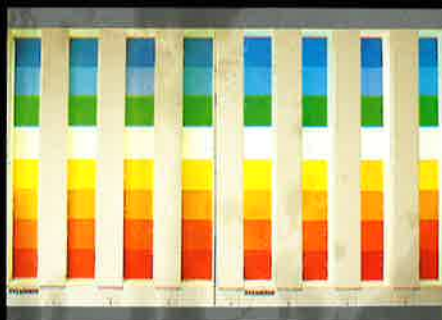
Colorimetrische en fotometrische gegevens van lichtbronnen



- Door middel van een demonstratie van licht en de uitleg over colorimetrische en fotometrische termen wordt u duidelijk gemaakt, wat licht voor u kan doen. Evenzo van belang zijn kleurtemperatuur, kleurweergave-index (kwaliteit) en het toe te passen verlichtingspeil (kwantiteit).

De werking van lampen

Fluorescentielampen bieden de grootste keuze in maten, wattages, kleuren, voorschakelapparatuur en toepassingen. De werking wordt beïnvloed door veel factoren. Al deze factoren komen uitgebreid in onze presentatie aan de orde.



Produktgroepen

Gasontladingslampen spelen een belangrijke rol in verlichting. Door hun kleine afmetingen en hoge lichtopbrengst is de bouw van compacte armaturen mogelijk. Doorlopende technische innovaties hebben deze lampen geschikt gemaakt voor veel «indoor»-toepassingen, zoals sport- en fabriekshallen, hotels, supermarkten en winkelgalerijen.

Binnen de Sylvania presentatie wordt dan ook veel aandacht gegeven aan onderlinge vergelijkingen tussen de diverse groepen van lichtbronnen.



Verlichtingsanalyses

Objectieve analyses met realistische cijfers geven op de beste manier de verschillen weer tussen de alternatieven in verlichting. De Sylvia-computer geeft de mogelijkheid deze analyses in een aantal minuten te maken. De resultaten geven u een goede beslissingsbasis ten aanzien van bedrijfskosten en investeringen.



PRINTED IN SWITZERLAND 5109-85

GTE Sylvania N.V., Kortenberglaan 118-128, 1040 Brussel. Tel. (02) 735 60 98, Telex 23 467, Telefax (02) 736 45 16

SYLVANIA

GTE